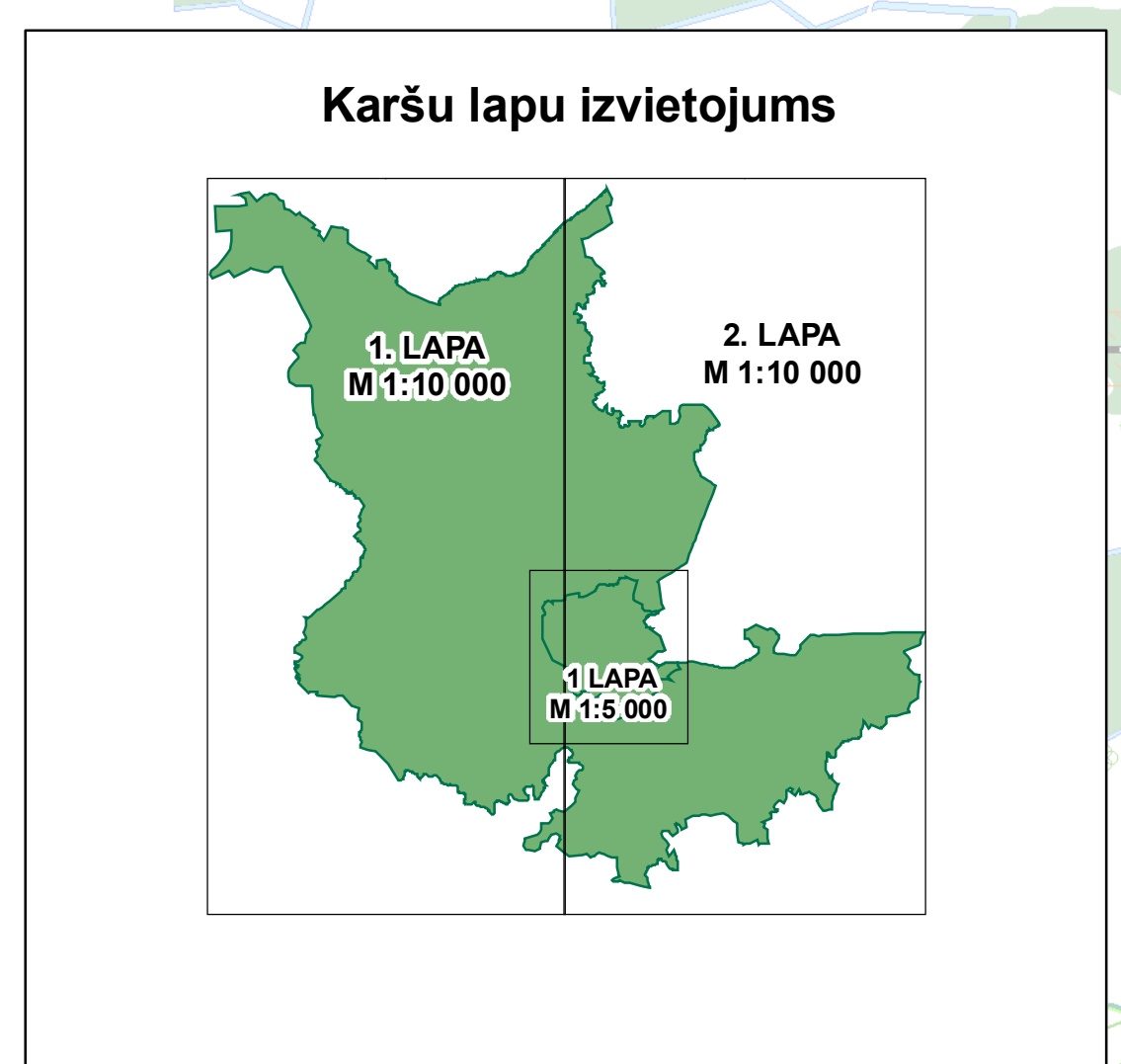
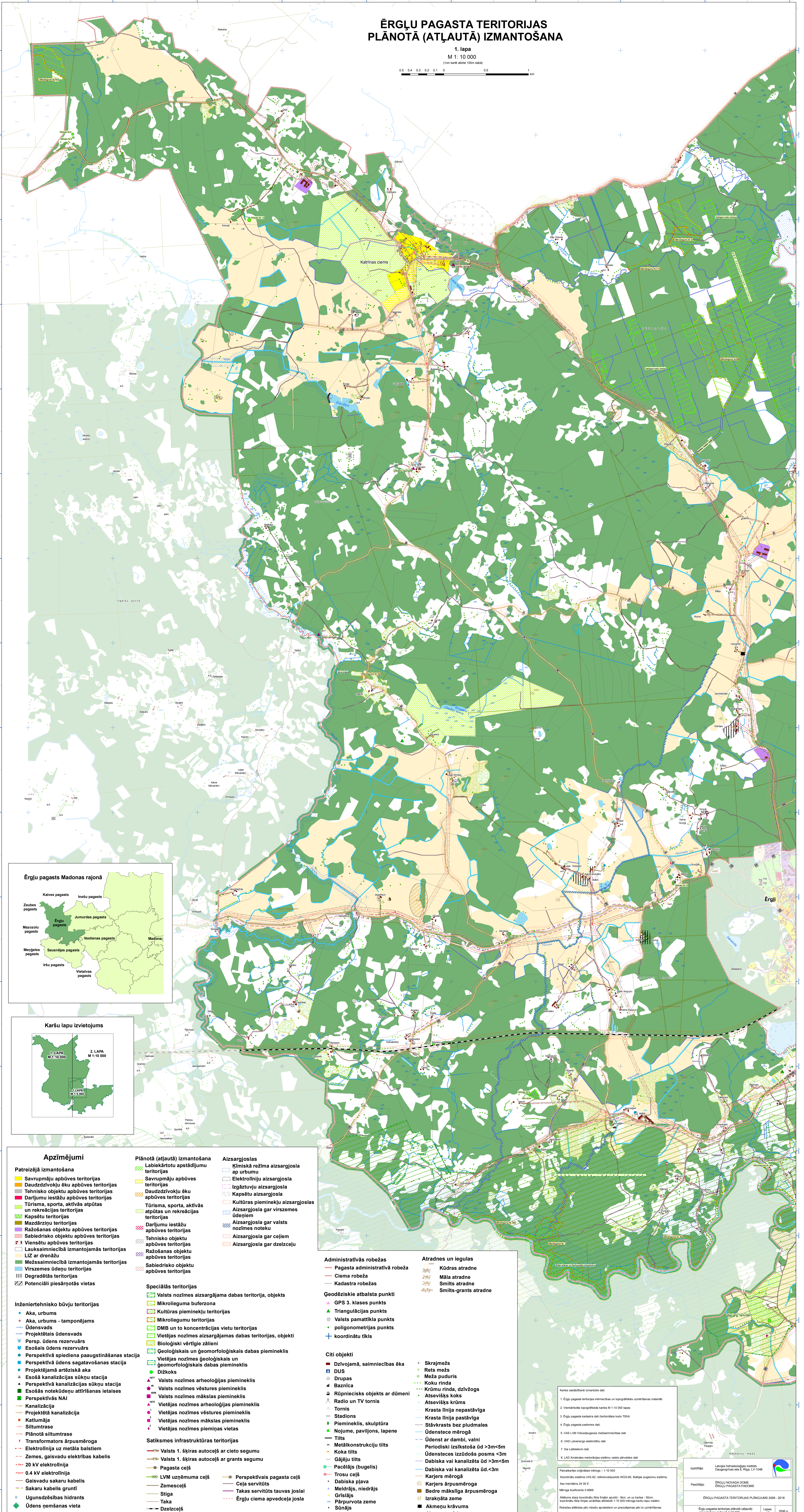
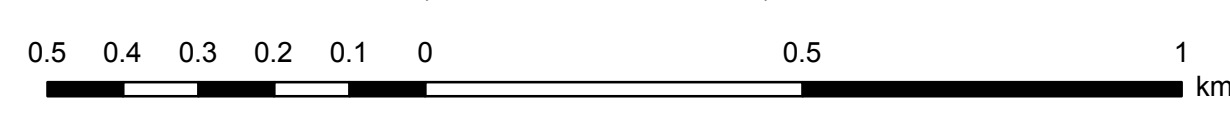


ĒRĢĻU PAGASTA TERITORIJAS PLĀNOTĀ (ATĻAUTĀ) IZMANTOŠANA

1. lapa
M 1: 10 000

(Cm kartē attāks 100m dabā)



- ### Apzīmējumi
- Pateicīgā izmantošana**
- Savrupmāju apbūves teritorijas
 - Daudzdzīvokļu ēku apbūves teritorijas
 - Tehnisko objektu apbūves teritorijas
 - Darījumu iestāžu apbūves teritorijas
 - Tūrisma, sporta, aktīvās atpūtas un rekreācijas teritorijas
 - Kapsētu teritorijas
 - Mazdārziņu teritorijas
 - Ražošanas objektu apbūves teritorijas
 - Sabiedrisko objektu apbūves teritorijas
 - Viensētu apbūves teritorijas
 - Lauksaimniecībā izmantojamās teritorijas
 - LIZ ar drenāžu
 - Mežsaimniecībā izmantojamās teritorijas
 - Virszemes ūdeņu teritorijas
 - Degradētās teritorijas
 - Potenciāli piesārņotās vietas
- Inženier tehnisko būvju teritorijas**
- Aka, urbums
 - Aka, urbums - tamponējams
 - Ūdensvads
 - Projektētais ūdensvads
 - Persp. ūdens rezervuārs
 - Esošais ūdens rezervuārs
 - Perspektīvā spiediena paaugstināšanas stacija
 - Perspektīvā ūdens sagatavošanas stacija
 - Projektējamā artēziskā aka
 - Esošā kanalizācijas sūkņu stacija
 - Perspektīvā kanalizācijas sūkņu stacija
 - Esošās notekūdeņu attīrīšanas ietaises
 - Perspektīvās NAI
 - Kanalizācija
 - Projektētā kanalizācija
 - Kattumāja
 - Siltumtrase
 - Pilntrase
 - Transformators ārpusmēroga
 - Elektroliņija uz metāla balstiem
 - Zemes, gaisvadu elektrības kabelis
 - 20 kV elektroliņija
 - 0.4 kV elektroliņija
 - Gaisvadu sakaru kabelis
 - Sakaru kabelis gruntī
 - Ugunsdzēsības hidrants
 - Ūdens pēšanas vieta

- Plānotā (atļautā) izmantošana**
- Labiekārtotu apstādījumu teritorijas**
- Savrupmāju apbūves teritorijas
 - Daudzdzīvokļu ēku apbūves teritorijas
 - Tūrisma, sporta, aktīvās atpūtas un rekreācijas teritorijas
 - Darījumu iestāžu apbūves teritorijas
 - Tehnisko objektu apbūves teritorijas
 - Ražošanas objektu apbūves teritorijas
 - Sabiedrisko objektu apbūves teritorijas
- Speciālās teritorijas**
- Valsts nozīmes aizsargājama dabas teritorija, objekts
 - Mikroieguma buferzona
 - Kultūras pieminekļu teritorijas
 - Mikroiegumu teritorijas
 - DMB un to koncentrācijas vietu teritorijas
 - Vietējas nozīmes aizsargājama dabas teritorija, objekti
 - Bioloģiski vērtīgie zīlieni
 - Ģeoloģiskais un ģeomorfoloģiskais dabas piemineklis
 - Vietējas nozīmes ģeoloģiskais un ģeomorfoloģiskais dabas piemineklis
 - Dīžkoks
 - Valsts nozīmes arheoloģijas piemineklis
 - Valsts nozīmes vēstures piemineklis
 - Valsts nozīmes mākslas piemineklis
 - Vietējas nozīmes arheoloģijas piemineklis
 - Vietējas nozīmes vēstures piemineklis
 - Vietējas nozīmes mākslas piemineklis
 - Vietējas nozīmes piemiņas vietas
- Satiksmes infrastruktūras teritorijas**
- Valsts 1. šķiras autoceļš ar cieta segumu
 - Valsts 1. šķiras autoceļš ar grants segumu
 - Pagasta ceļš
 - LVM uzņēmuma ceļš
 - Zemesceļš
 - Stīga
 - Taka
 - Dzelzceļš
 - Perspektīvais pagasta ceļš
 - Ceļa servitūts
 - Takas servitūts
 - Ērgļu ciema apvedceļa josla

- Aizsargjoslas**
- Ķīmiskā režīma aizsargjosla ap urbumu
 - Elektroliņiju aizsargjosla
 - Izgāztuvju aizsargjosla
 - Kapsētu aizsargjosla
 - Kultūras pieminekļu aizsargjosla
 - Aizsargjosla gar virszemes ūdeņiem
 - Aizsargjosla gar valsts nozīmes notekū
 - Aizsargjosla gar ceļiem
 - Aizsargjosla gar dzelzceļu
- Administratīvās robežas**
- Pagasta administratīvā robeža
 - Ciema robeža
 - Kadastra robeža
- Ģeodēziskie atbalsta punkti**
- GPS 3. klases punkts
 - Triangulācijas punkts
 - Valsts pamattīkla punkts
 - poligonometrijas punkts
 - koordinātu tīkls
- Citi objekti**
- Dzīvojamā, saimniecības ēka
 - DUS
 - Drupas
 - Baznīca
 - Rūpnieciskais objekts ar dūmeni
 - Radio un TV tornis
 - Tornis
 - Stadions
 - Piemineklis, skulptūra
 - Nojume, paviljons, lapene
 - Tilts
 - Metālkonstrukciju tilts
 - Koka tilts
 - Gājēju tilts
 - Pacēlājs (bugelis)
 - Trosu ceļš
 - Dabiska plava
 - Meldrājs, niedrājs
 - Grislājs
 - Pārpurvota zeme
 - Sūnājs
 - Skrajmežs
 - Rets mežs
 - Meža puduris
 - Koku rinda
 - Krūmu rinda, dzīvzogs
 - Atsevišķs koks
 - Atsevišķs krūms
 - Krasta līnija nepastāvīga
 - Krasta līnija pastāvīga
 - Stāvkrauts bez pludmales
 - Ūdenstece mērogā
 - Ūdenst ar dambī, valni
 - Periodiski izsīkstosa ūd >3m<5m
 - Ūdenstece izsīkstosa posms <3m
 - Dabiska vai kanalizēta ūd >3m<5m
 - Dabiska vai kanalizēta ūd <3m
 - Karjers mērogā
 - Karjers ārpusmēroga
 - Bedre mākslīga ārpusmēroga
 - Izraknāta zeme
 - Akmeņu krājumam
 - Akmeņu grēda
- Atradnes un ierulas**
- Kūdras atradne
 - Māla atradne
 - Smilts atradne
 - Smilts-grants atradne

Kartes savstarpējā izmantošana dat:

- Ērgļu pagasta teritorijas ierakstus un topogrāfisku uzņemšanas materiāli
- Vienlīdzīga topogrāfiskās kartes M 1:10 000 lapas
- Ērgļu pagasta kadastra dati (teritorijas kods 7054)
- Ērgļu pagasta pārtotes dati
- VAS LVM Vidusdaugavas reģionālās daļi
- VAS Latvenerģe elektrotīkla dati
- SIA Lattelekom dati
- LAD Arvika meža apsardzes sistēmu vārsta pārvaldes dati

Panoramisko oriģināla mērogs - 1:10 000
Koordinātu sistēma LKS-92, referenču sistēma WGS-84, Baltijas augstuma sistēma.
Avei mērogs 24 000 E.
Mēroga koeficients 0.9996

Atbilsts starp koordinātu sistēmu pārvērtējumam: 98m uz kartes, 900m. Koordinātu sistēma ir nepieciešama izstrādāt 1:10 000 mēroga kartes materiāli.
Norādītais attāks ir aptuveni, aprēķināts no precīzāmas datu uzdevuma.
Izstrādātais attāks atbilst attāks no precīzāmas datu uzdevuma.

| | |
|---|--|
| Izstrādāja: | Latvijas ģeogrāfijas institūts Daugpīļi, Rīgas, LV-1008 |
| Pasūtīja: | ĒRĢĻU NOVADA DOME ĒRĢĻU PAGASTA PADOME |
| ĒRĢĻU PAGASTA TERITORIJAS PLĀNOJUMS 2006 - 2018 | |
| Ērgļu pagasta teritorijas apbūves teritorijas izmantošana mērogs 1:10 000 | |
| Lappa: | 12 |
| Gads: | 2006.g. |