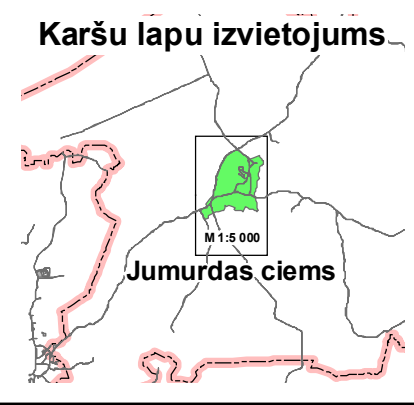
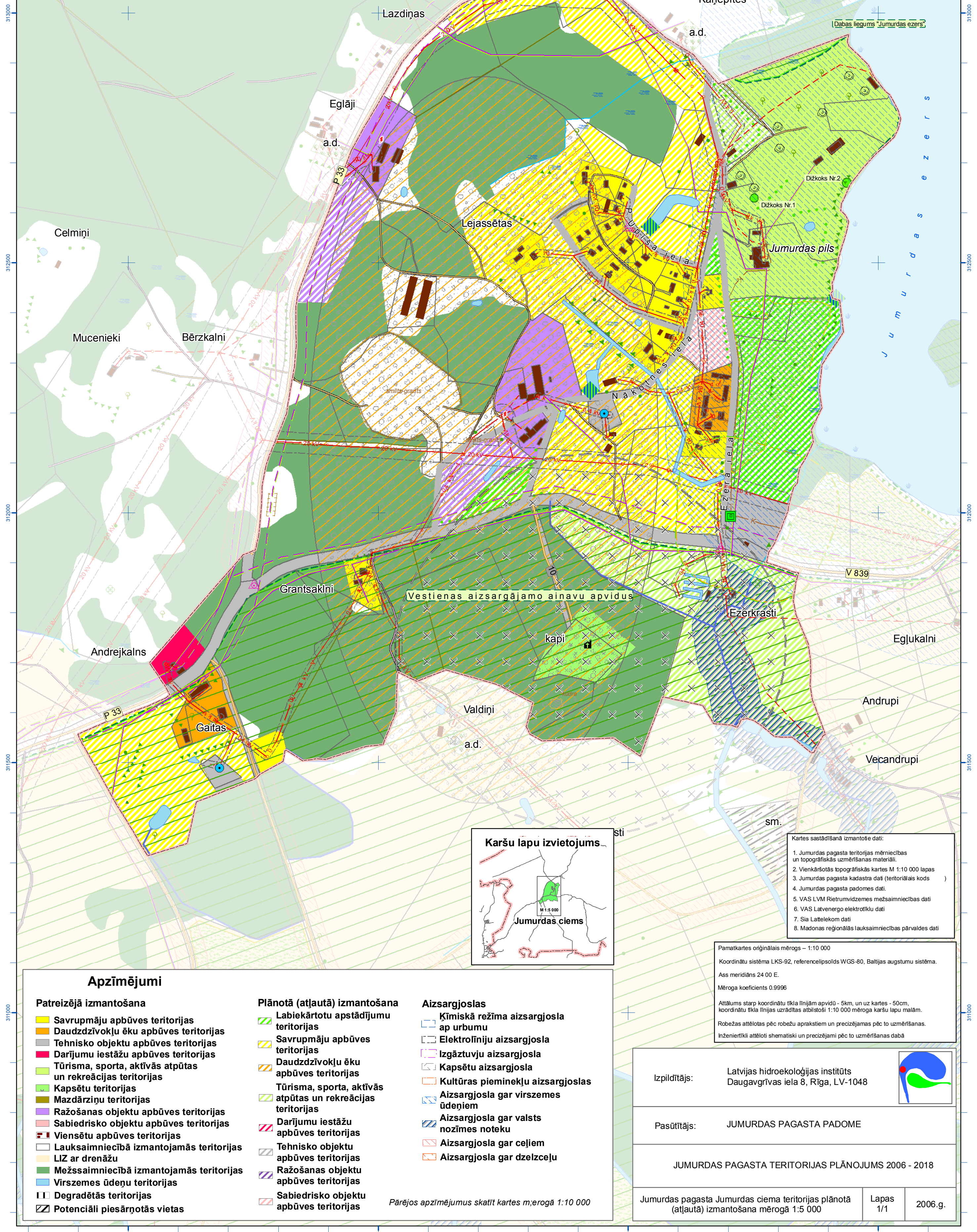


# JUMURDAS PAGASTA JUMURDAS CIEMA TERITORIJAS PLĀNOTĀ (ATĻAUTĀ) IZMANTOŠANA

M 1: 5 000

(1cm kartē atbilst 50m dabā)



- Kartes sastādīšanā izmantoti dati:
1. Jumurdas pagasta teritorijas mērciecības un topogrāfiskās uzmrēšanas materiāli.
  2. Vienkāršotās topogrāfiskās kartes M 1:10 000 lapas
  3. Jumurdas pagasta kadastra dati (teritoriālais kods)
  4. Jumurdas pagasta padomes dati.
  5. VAS LVM Rietumvidzemes mežsaimniecības dati
  6. VAS Latveņo elektrolikli dati
  7. Sia Lattelekom dati
  8. Madonas reģionālās lauksaimniecības pārvaldes dati

Pamatkartes oriģinālais mērogs – 1:10 000  
 Koordinātu sistēma LKS-92, referencelpoids WGS-80, Baltijas augstumu sistēma.  
 Ass meridiāns 24 00 E.  
 Mēroga koeficients 0.9996  
 Attālums starp koordinātu tīkla līnijām apvidū – 5km, un uz kartes – 50cm, koordinātu tīkla līnijas uzrādītas abpusēji 1:10 000 mēroga karšu lapu malām.  
 Robežas attēlotas pēc robežu aprakstiem un precizējamas pēc to uzmrēšanas.  
 Inženiertīkli attēloti shematiski un precizējami pēc to uzmrēšanas dabā

Apzīmējumi		
<b>Patreizējā izmantošana</b>	<b>Plānotā (atļautā) izmantošana</b>	<b>Aizsargjoslas</b>
Savrupmāju apbūves teritorijas	Labiekārtotu apstādījumu teritorijas	Ķīmiskā režīma aizsargjosla ap urbumu
Daudzdzīvokļu ēku apbūves teritorijas	Savrupmāju apbūves teritorijas	Elektroliniju aizsargjosla
Tehnisko objektu apbūves teritorijas	Daudzdzīvokļu ēku apbūves teritorijas	Izgāztuvju aizsargjosla
Darījumu iestāžu apbūves teritorijas	Tūrisma, sporta, aktīvās atpūtas un rekreācijas teritorijas	Kapsētu aizsargjosla
Tūrisma, sporta, aktīvās atpūtas un rekreācijas teritorijas	Darījumu iestāžu apbūves teritorijas	Kultūras pieminekļu aizsargjoslas
Kapsētu teritorijas	Tehnisko objektu apbūves teritorijas	Aizsargjosla gar virszemes ūdeņiem
Mazdārziņu teritorijas	Darījumu iestāžu apbūves teritorijas	Aizsargjosla gar valsts nozīmes noteku
Ražošanas objektu apbūves teritorijas	Tehnisko objektu apbūves teritorijas	Aizsargjosla gar ceļiem
Sabiedrisko objektu apbūves teritorijas	Ražošanas objektu apbūves teritorijas	Aizsargjosla gar dzelzceļu
Viensētu apbūves teritorijas	Sabiedrisko objektu apbūves teritorijas	
Lauksaimniecībā izmantojamās teritorijas		
LIZ ar drenāžu		
Mežsaimniecībā izmantojamās teritorijas		
Virszemes ūdeņu teritorijas		
Degradētās teritorijas		
Potenciāli piesārņotās vietas		

Pārējos apzīmējumus skatīt kartes mērogā 1:10 000

Izpildītājs: Latvijas hidroekoloģijas institūts  
 Daugavgrīvas iela 8, Rīga, LV-1048

Pasūtītājs: JUMURDAS PAGASTA PADOME

JUMURDAS PAGASTA TERITORIJAS PLĀNOJUMS 2006 - 2018

Jumurdas pagasta Jumurdas ciema teritorijas plānotā (atļautā) izmantošana mērogā 1:5 000	Lapas 1/1	2006.g.
--	-----------	---------