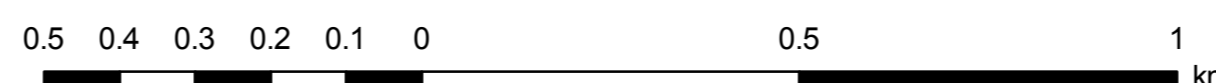


JUMURDAS PAGASTA TERITORIJAS PLĀNOTĀ (ATĻAUTĀ) IZMANTOŠANA

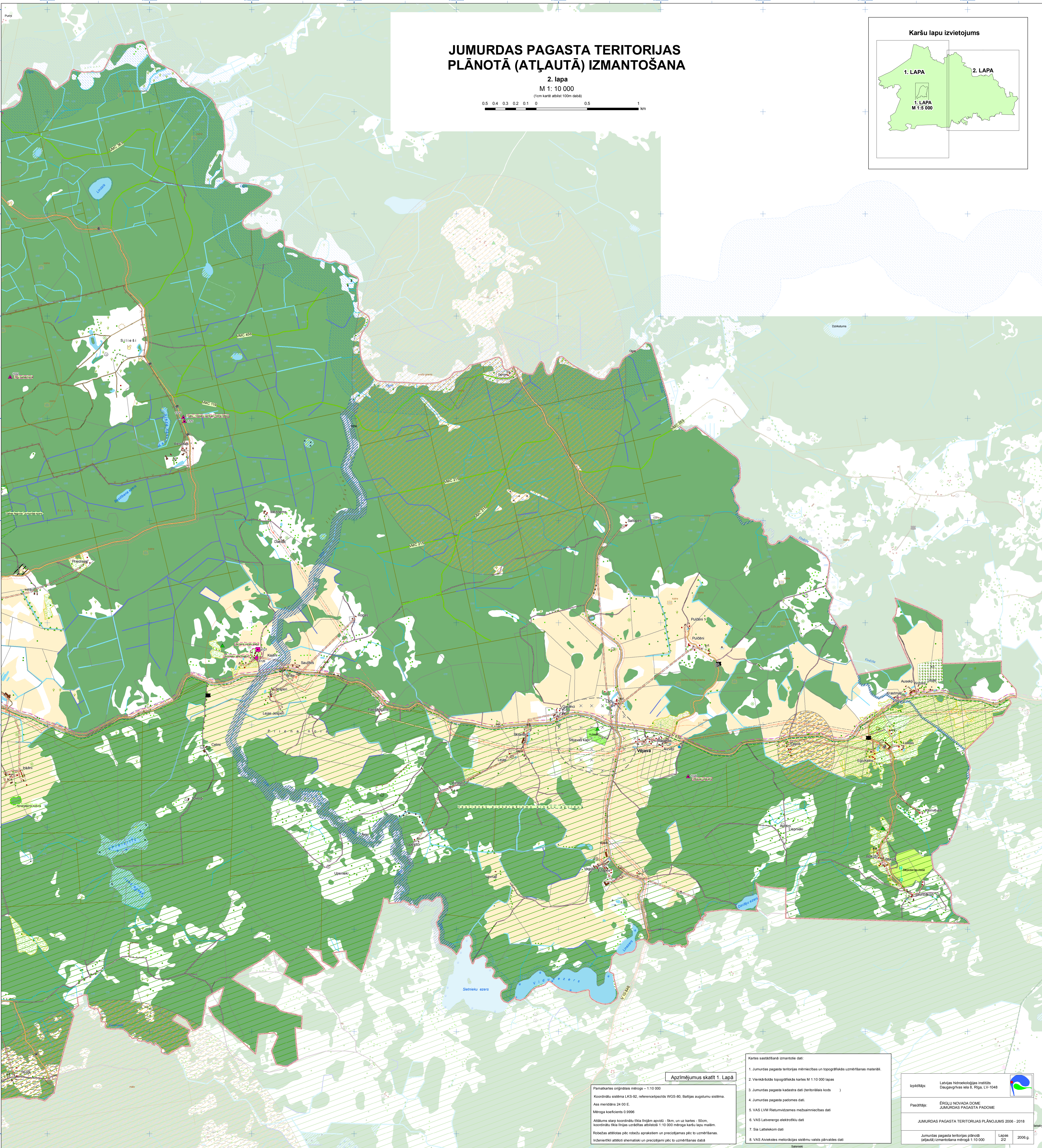
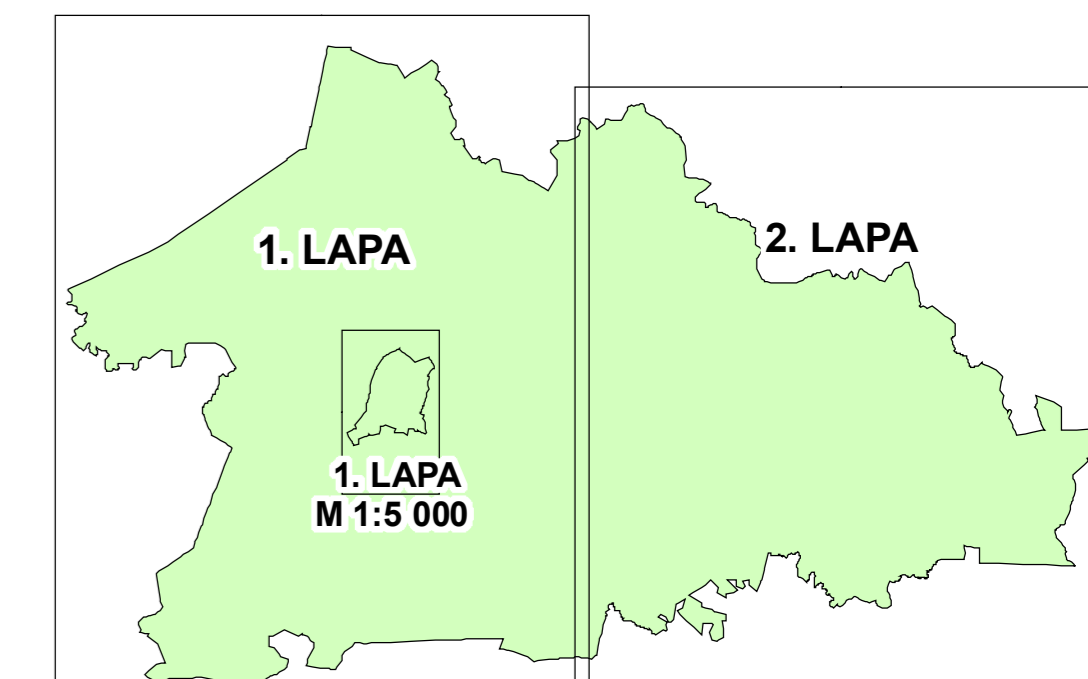
2. lapa

M 1: 10 000

(1 cm kartē atbilst 100m dabā)



Karšu lapu izvietojums



Apzīmējumus skatīt 1. Lapā

Pamatkartes oriģinālais mērogs – 1:10 000
 Koordinātu sistēma LKS-02, referencspolss WGS-80, Baltijas augstumu sistēma.
 Ass meridāns 24 00 E.
 Mēroga koeficients 0,9996
 Attālumā starp koordinātu tīkla līnijām apmēri – 5km, un uz kartes – 50cm.
 Koordinātu tīkla līnijas uzrādītas atbilstoši 1:10 000 mēroga karšu lapu matām.
 Robežas atbilstoši pēc robežu aprakstiem un precizējamas pēc to uzņemšanas.
 Inženieritēti atbilstoši shematiski un precizējami pēc to uzņemšanas dabā

- Kartes sastādīšanā izmantotie dati:
1. Jumurdas pagasta teritorijas mērniecības un topogrāfiskās uzņemšanas materiāli.
 2. Vienkāršotās topogrāfiskās kartes M 1:10 000 lapas
 3. Jumurdas pagasta kadastra dati (teritoriālais kods)
 4. Jumurdas pagasta padomes dati.
 5. VAS LVM Rietumvidzemes mežaaimniecības dati
 6. VAS Latvenergo elektritīklu dati
 7. Sia Lattekom dati
 8. VAS Aiviekstes meliorācijas sistēmu vairoja pārvaldes dati

Izpildītājs: Latvijas hidroekoloģijas institūts
 Daugavpils iela 8, Rīga, LV-1048

Pasūtītājs: ĒRGLU NOVADA DOME
 JUMURDAS PAGASTA PADOME

JUMURDAS PAGASTA TERITORIJAS PLĀNOJUMS 2006 - 2018

Jumurdas pagasta teritorijas plānotā (atļautā) izmantošana mērogs 1:10 000

Lapas	2/2	2006.g.
-------	-----	---------