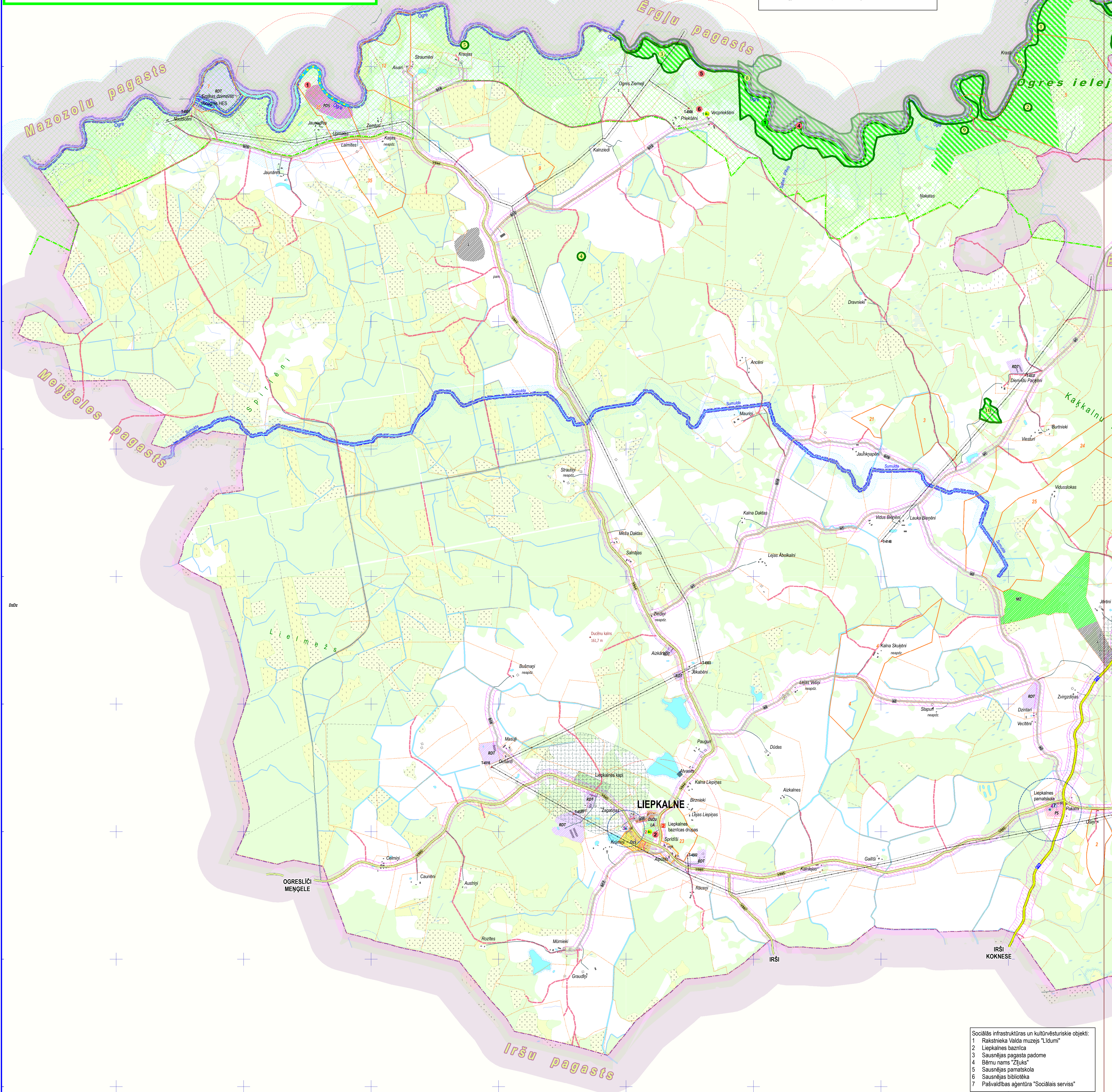


Ērgļu novada Sausnējas pagasta teritorijas plānojums, 2007.-2019. g.
Teritorijas plānotā (atļautā) izmantošana
Mērogs 1:10 000

Ērgļu novada saistošie noteikumi Nr. ...
 „Par Ērgļu novada Sausnējas pagasta teritorijas plānojumu” 2. pielikums
 Pilnveidotā galīgā redakcija
 Apstiprināts 2007. gada 26. aprīlī (prot. Nr. ... / ...)
 Ērgļu novada domes priekšsēdētājs: Guntars Velcis



Apzīmējumi

Teritorijas plānotās (atļautās) izmantošanas zonējums

- DzS - savrupmāju dzīvojamās apbūves teritorija
- DzDz - daudzdzīvokļu dzīvojamās apbūves teritorija
- PS - sabiedrisko objektu apbūves teritorija
- PD - jauktas darbību un sabiedrisko objektu apbūves teritorija
- RDT - jauktas ražošanas, darbību un tehniskās apbūves teritorija
- I - dērogo izrakteņu atradņu teritorija
- LA - labiekārtotu apstādījumu (parku, skvēru, zāļu jostu) teritorija
- MZ - apmežojamā teritorija
- apsēta
- ūdenstilpe, ezers
- mežsaimnieciskās teritorijas
- lauksaimnieciskās teritorijas

Inženierietehniskie būvju teritorijas

- V273 - 1. šķiras valsts autoceļš
- V917 - 2. šķiras valsts autoceļš
- A12 - pašvaldības autoceļš
- plānotais servitūta ceļš
- plānotais pašvaldības autoceļš
- VAS "Latvijas valsts meži" ceļš
- cits ceļš
- stīga
- 20 kV elektrisko tīklu līnija
- elektrisko tīklu transformators, tā nr.
- ūdensapgādes tīklu vads
- kanalizācijas tīklu vads
- elektronisko sakaru līnija (SIA „Lattelecom” sakaru līnija)

Aizsargjoslas

- aizsargjosla ap ceļiem
- aizsargjosla gar virszemes ūdensobjektiem
- aizsargjosla ap valsts nozīmes ūdensnotekām
- aizsargjosla ap elektrisko tīklu gaisvadu līnijām
- sanitārā aizsargjosla ap noteiktu attīrīšanas iekārtām
- ķīmiskā aizsargjosla ap ūdensapgādes urbumiem
- stingrā režīma aizsargjosla ap ūdensapgādes urbumiem
- aizsargjosla ap valsts aizsargjamiem kultūras pieminekļiem
- drošības aizsargjosla ap aizsprostu
- sanitārā aizsargjosla ap kapsētām
- aizsargjosla ap ģeodēziskajiem punktiem

Speciālās teritorijas

- valsts aizsargjamā kultūras pieminekļa teritorija

Īpaši aizsargjamas dabas teritorijas

- IADT dabas parka „Ogres ieleja” robeža
- IADT dabas parka „Ogres ieleja” dabas parka zona
- IADT dabas parka „Ogres ieleja” dabas lieguma zona
- īpaši aizsargjams dabas piemineklis, tā nr.
- mikroliegums, tā nr.
- vietējās nozīmes parks, tā nr.

Citi apzīmējumi

- kadastra robeža
- pagasta robeža
- apdzīvotās vietas robeža
- 7 - valsts aizsargjams kultūras piemineklis, tā nr.
- UNESCO mantojuma objekts
- potenciāli piesārņota vieta
- īpašumi, no kuriem iesniegti priekšlikumi, priekšlikuma nr.
- grāvis, ūdenstece
- valsts nozīmes ūdensnoteka
- plānotā peļņvieta
- hidrants
- ūdens ņemšanas vieta ugunsdzēsības vajadzībām
- ūdensapgādes urbums, tā nr.
- 7 - sociālās infrastruktūras objekts, tā nr.
- 2 - kultūrvēsturisks objekts, tā nr.

- Sociālās infrastruktūras un kultūrvēsturiskie objekti:**
- 1 Rakstnieka Valda muzejs "Lidumi"
 - 2 Liepkalnes baznīca
 - 3 Sausnējas pagasta padome
 - 4 Bērnu nams "Zīlīks"
 - 5 Sausnējas pamatskola
 - 6 Sausnējas bibliotēka
 - 7 Pašvaldības aģentūra "Sociālais serviss"

- Valsts aizsargjamie kultūras pieminekļi**
- Nr. VA Nr. Nosaukums
- 1 1803 Baltavas viduslaiku pils
 - 2 1804 Liepkalnes baznīcas senkapi
 - 3 1805 Jākaiņu senkapi
 - 4 1806 Skudru pilskalns - kulta vieta
 - 5 1807 Priekšēnu pilskalns (Pumpņkalns)
 - 6 1808 Vecpriekšēnu senkapi
 - 7 1809 Piķa purva senkapi (Krievu sala)
- UNESCO mantojuma objekts:**
- Strūves meridiāns

Īpaši aizsargjamā dabas teritorija:

Dabas parks "Ogres ieleja"

Īpaši aizsargjamie dabas pieminekļi:

Nr. Nosaukums

- 1 Ģeoloģiskais un geomorfoloģiskais dabas piemineklis „Brāžu krāces un Akmeņupīles ūdenskritums”
- 2 Aizsargjamā aleja "Ozolmuižas (Sidrabirņu) ozolu aleja”.

- Mikroliegumi:**
- Nr. Nosaukums
- 1 Mikroliegums dabeklam mežu biotopam „Nogāžu un gravu meži”
 - 2 Mikroliegums dabiskam mežu biotopam „Nogāžu un gravu meži”
 - 3 Mikroliegums mežiem, kas veidojusies Ogres upes meandru lokos
 - 4 Mikroliegums meža zemēs aizsargjamai putnu sugai
 - 5 Mikroliegums īpaši aizsargjamam biotopam „Ar kaļķi nabadzīgi (oligotrofi) avoksnāji”
 - 6 Mikroliegums īpaši aizsargjamam biotopu kompleksam (Ogres upes posms un krasti)
 - 7 Mikroliegums īpaši aizsargjamam biotopu kompleksam (Ogres upes posms un krasti)
 - 8 Mikroliegums īpaši aizsargjamam biotopu kompleksam (Ogres upes posms un krasti)
 - 9 Mikroliegums meža zemēs nogāzes mežu biotopam
 - 10 Mikroliegums meža zemēs gravas mežu biotopam

- Vietējās nozīmes parki**
- Nr. Nosaukums
- 1 Vecpriekšēnu parks
 - 2 Liepkalnes baznīcas parks
 - 3 Sidrabirņu (Ozolu) parks
 - 4 Ķuržu parks

Pasūtītājs: ĒRĢĻU NOVADA DOME

Ērgļu novada domes priekšsēdētājs:	Guntars Velcis		
Teritorijas plānojumā izstrādes vadītājs:	Liene Kārkliņa		
Projekta vadītājs:	L. Ozoliņa		
Teritorijas plānotājs:	L. Ozoliņa		
Kartogrāfs:	K. Sietiņš		

Ērgļu novada Sausnējas pagasta teritorijas plānojums, 2007.-2019. g.

Sausnējas pagasta teritorijas plānotā (atļautā) izmantošana, 2007.-2019. g.

Grupa "93" Avotu iela 10-11, Rīga, LV-1011
 fakss 7217045, tālr. 7217043, e-pasts: info@grupe93.lv

Mērogs 1:10 000
 Lapa 1/2
 04.2007.
 Stadja: Pilnveidotā galīgā redakcija